

# TikTok及びInstagramの 戦略立案・運用代行

青森の中小企業のSNS運用を徹底サポート

べあだはんで

©べあだはんで inc.



企画



編集



投稿



分析

事業内容



発信



共感



認知拡大



企業価値UP

地元青森を拠点に、  
TikTok・Instagramに特化した  
SNS運用代行を展開。  
企画から編集・投稿・分析までを一括で対応し、  
地域の魅力や企業の価値を  
誰にでも魅力が伝わる形で発信します。



## 株式会社べあだはんで 代表取締役

クマガイ オウスケ  
**熊谷 旺亮**

2001年青森県生まれ。

2023年からTikTokやInstagramで地元・青森の魅力を発信する活動をスタート。

津軽弁や「青森あるある」といったテーマをもとに、見る人の共感と呼ぶ動画や投稿で人気を集め、SNSの総フォロワーは5万人を突破。

現在はその発信力を活かし、企業や地域と連携したPR活動やイベント出演、SNS運用のサポートにも携わっています。

「青森をもっと面白く、もっと伝わるように」をモットーに、地元から価値を届ける取り組みを続けています。



@kumagaiousuke326  
フォロワー21K



@326ok\_  
フォロワー30.1K

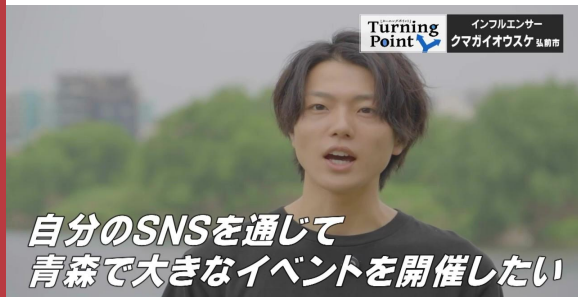


@Kumagai326  
フォロワー16.6K

※2025年6月時点



TBS系列/ATV青森テレビ番組  
「TurningPoint-ターニングポイント」に出演



陸奥新報新聞  
青森の地元愛あふれる新生インフルエンサーとして掲載



弘前経済新聞  
津軽地方のドンキ・ホーテ店内にて楽曲が使用される



東奥日報新聞  
地元初ライブ告知、新生インフルエンサーとして掲載



ブランドー弘前FC「大校援アンバサダー」就任  
「古都ひろさき花火の集い」にてイベント開催



楽曲「せばだばまいねびょん」  
SNS総再生回数200万回超え、MV再生回数6万超え





## クマガイオウスケ

フォロワー30K↑



## 青森の佐藤塗装

開始4本目で問合せ4件



トラン

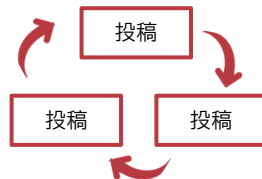


### TikTokの強み＝バズを生み出す拡散装置

フォロワー数に依存せず、コンテンツ次第でバズることができる。知名度が無くても見る人の関心に合っていれば、フォローされていない人にも“おすすめ”として表示される仕組みがあり、一気に届くチャンスがある。



### コンテンツ再生傾向「ループ型」



- ・ユーザーの視聴履歴や興味に基づく
- ・面白ければ過去の投稿でも何度も表示される
- ・フォロワー数関係なく再生回数が伸びやすい



### Instagramの強み＝ファンを育てる世界観装置

写真・リール・ストーリーズなど多彩な発信手段フォロワーとの関係性を深めブランドイメージを育てる。アーカイブ性が高く、長期的な信頼・印象付けに有効。



### コンテンツ再生傾向「ストック型」



- ・ユーザーの興味やフォローアカウントに基づく
- ・写真や動画は長期間にわたり再生される可能性がある
- ・時間経過により表示頻度が低下する

## 戦略と専門性



アルゴリズムやトレンドを  
熟知した戦略設計

ペルソナやターゲットに  
基づいた投稿設計

コンテンツ企画・ハッシュタグ設計  
・投稿時間の最適化

フォロワー獲得やエンゲージメント  
向上のノウハウ活用

## 制作と運用の効率化



撮影・編集・投稿まで一貫対応

定期投稿の自動化や  
スケジュール管理の代行

キャプション・タグ設定  
・投稿作業の手間を削減

複数チャネルの同時運用  
(TikTok + Instagramなど)対応

## 効果測定と改善提案



インサイト分析・レポート提出

KPIに基づいた運用改善提案

伸びた投稿の要因分析と再現

広告活用やキャンペーン連動の  
サポート



## 他社に負けない強み



### TikTok・Instagramを 軸とした戦略的運用

SNSの投稿は「更新作業」ではなく「戦略」です。私たちはバズを狙うだけでなく、企業アカウントを短期のPR手段ではなく中長期的で資産となる媒体として育てていきます。



### 地元視点の 「伝わり方」がわかる

べあだはんでは地元青森愛と全国に届けるSNS運用会社です。「青森の良さを青森から発信する」ことにこだわり、地域特性に合わせてた言葉、演出、構成でただ発信するだけでなく届くSNSを設計します。



### クマガイオウスケの 起用による共感型PR

弊社のクマガイオウスケのキャスティングが可能。地元文化を取り入れた発信でZ世代の若者層の共感を産み地域色×親近感×SNS設計の三拍子そろったPR展開が可能です。

## 戦略プラン

- ✓ 企画
- ✓ コンサルティング

月10本想定

**10万円+税**  
(1ヶ月)

## 制作プラン

- ✓ 企画
- ✓ 撮影
- ✓ 編集
- ✓ 運用

月5本想定

**15万円+税**  
(1ヶ月)

## まるごとプラン

- ✓ 企画
- ✓ コンサルティング
- ✓ 撮影
- ✓ 編集
- ✓ 運用
- ✓ インフルエンサーアサイン

月10本想定

**20万円+税**  
(1ヶ月)

※契約は3ヶ月からとなります

# ありがとうございます！

## WEBサイト

<https://beardahande.co.jp>会

社の概要や実績など  
掲載したサイトです！

## MAIL

[info@beardahande.co.jp](mailto:info@beardahande.co.jp)

お気軽にお問い合わせください！

## TEL

担当者：岩本

電話：090-7969-5467

営業時間：10時～19時